

Antwort/Abonnement

Absender (ggf. Schul- bzw. Praxisstempel)

Nicht vergessen!



Familienname, Vorname

Straße/Hausnummer

Postleitzahl, Ort

Telefon

Ansprechpartner

Mathematisch Lerntherapeutisches
Zentrum Dortmund/Bochum
Münsterstraße 40-42

44145 Dortmund

Ich/Wir möchten das Journal "Kopf und Zahl" regelmäßig **kostenfrei*** beziehen.

Per Post in gedruckter Form mit

3 Exemplaren

Sie können den Bezug von "Kopf und Zahl" jederzeit ohne Angabe von Gründen schriftlich kündigen (Postkarte genügt).

*** Ab dem nächsten Jahr (2008) können wir das Journal in schriftlicher Form nur noch gegen eine jährliche Schutzgebühr von 10,- € versenden. In elektronischer Form bleibt "Kopf und Zahl" weiter kostenfrei.**

Und/oder

In elektronischer Form per E-mail

Meine/Unsere E-mail-Adresse lautet:

E-mail

@

Sie können den Bezug von "Kopf und Zahl" jederzeit ohne Angabe von Gründen elektronisch oder per Postkarte kündigen.

Fortbildung/Informationsveranstaltung

Wir sind an einer 2-stündigen Informationsveranstaltung zum Thema

"Rechenschwäche/Dyskalkulie - Was ist das eigentlich?"

interessiert und bitten um Rückruf.

Wir sind an einer Fortbildung interessiert und bitten um Informationsmaterial.



Titel der 7. Ausgabe

Ort, Datum

Unterschrift

Beachten Sie bitte auch die weiteren Veröffentlichungen auf der Rückseite!

Weitere Veröffentlichungen - Bestellungen



Rechenschwäche/Dyskalkulie Materialien und Texte zur Aus- und Weiterbildung 2. Auflage

Herausgeber:

Arbeitskreis des **Zentrums für angewandte Lernforschung**
(gemeinnützige GmbH)

DIN A4, 240 Seiten - ISBN 3-00-011276-6

Preis: 12,- € (zzgl. Versandkosten)

Ich/Wir bestelle(n) _____ Exemplar(e)

„Mein Kind ist rechenschwach!“ Ein Ratgeber für den Umgang mit rechenschwachen Kindern und Jugendlichen

5. Auflage

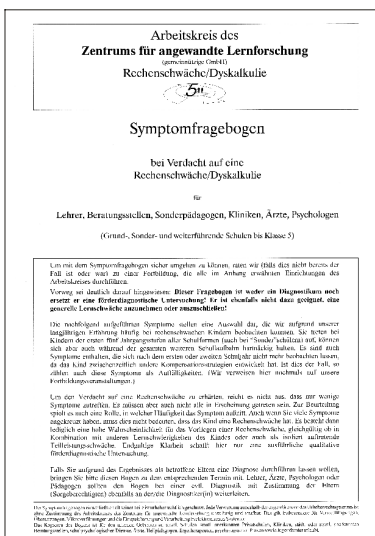
Herausgeber:

Alexander von Schwerin
(Institut zur Behandlung der Rechenschwäche - München)
Wolfgang Hoffmann
(Mathematisch Lerntherapeutisches Zentrum - Dortmund/Bochum)

DINA5, 120 Seiten

Preis: 5,- € (zzgl. Versandkosten)

Ich/Wir bestelle(n) _____ Exemplar(e)



Symptomfragebogen bei Verdacht auf eine Rechenschwäche/Dyskalkulie

Herausgeber:

Arbeitskreis des **Zentrums für angewandte Lernforschung**
(Gemeinnützige GmbH)

DIN A4, 8 Seiten

Preis: 2,- € (zzgl. Versandkosten)

Ich/Wir bestelle(n) _____ Exemplar(e)

Ort, Datum

Unterschrift